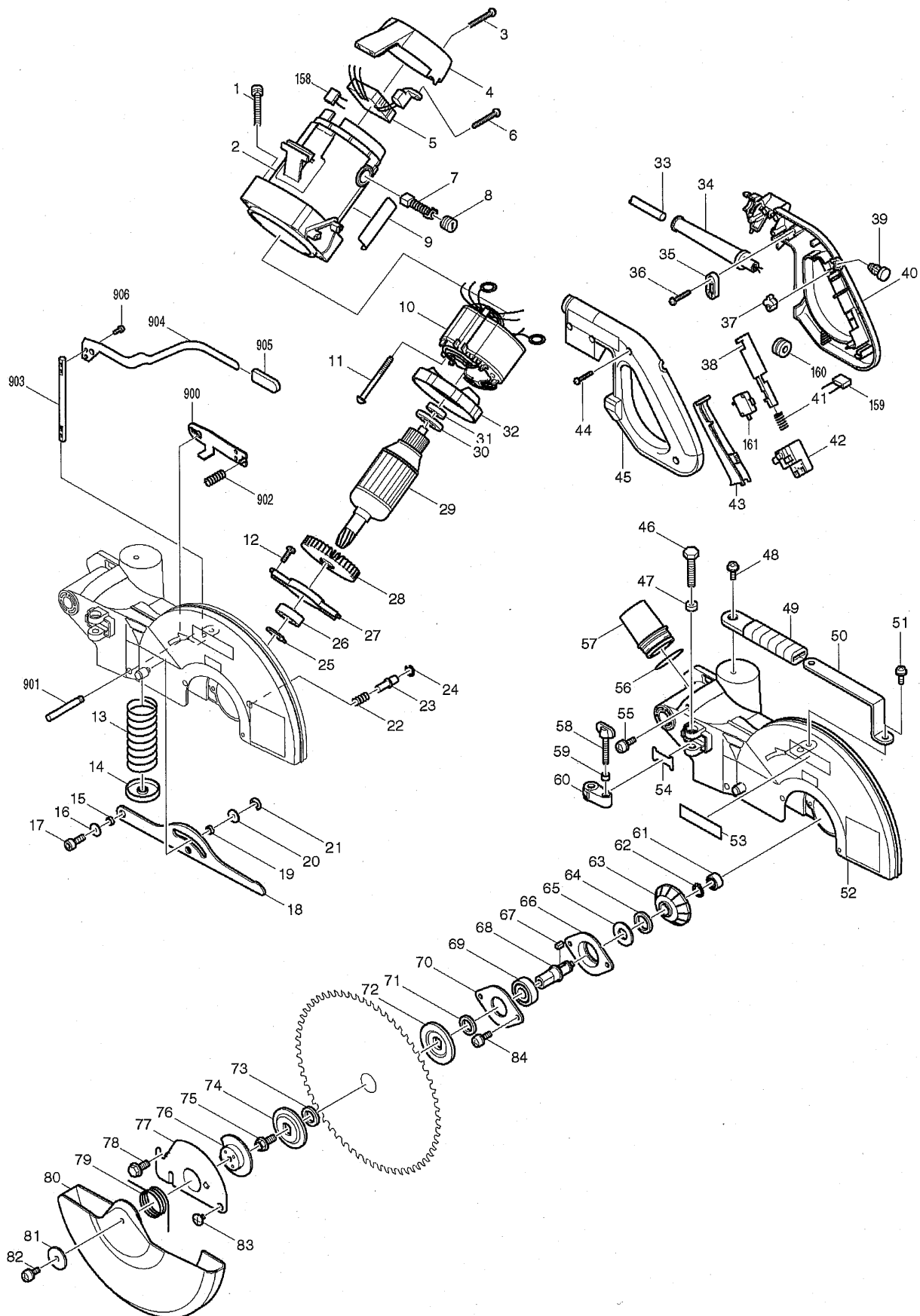


VUES ECLATEES

PAGE 1

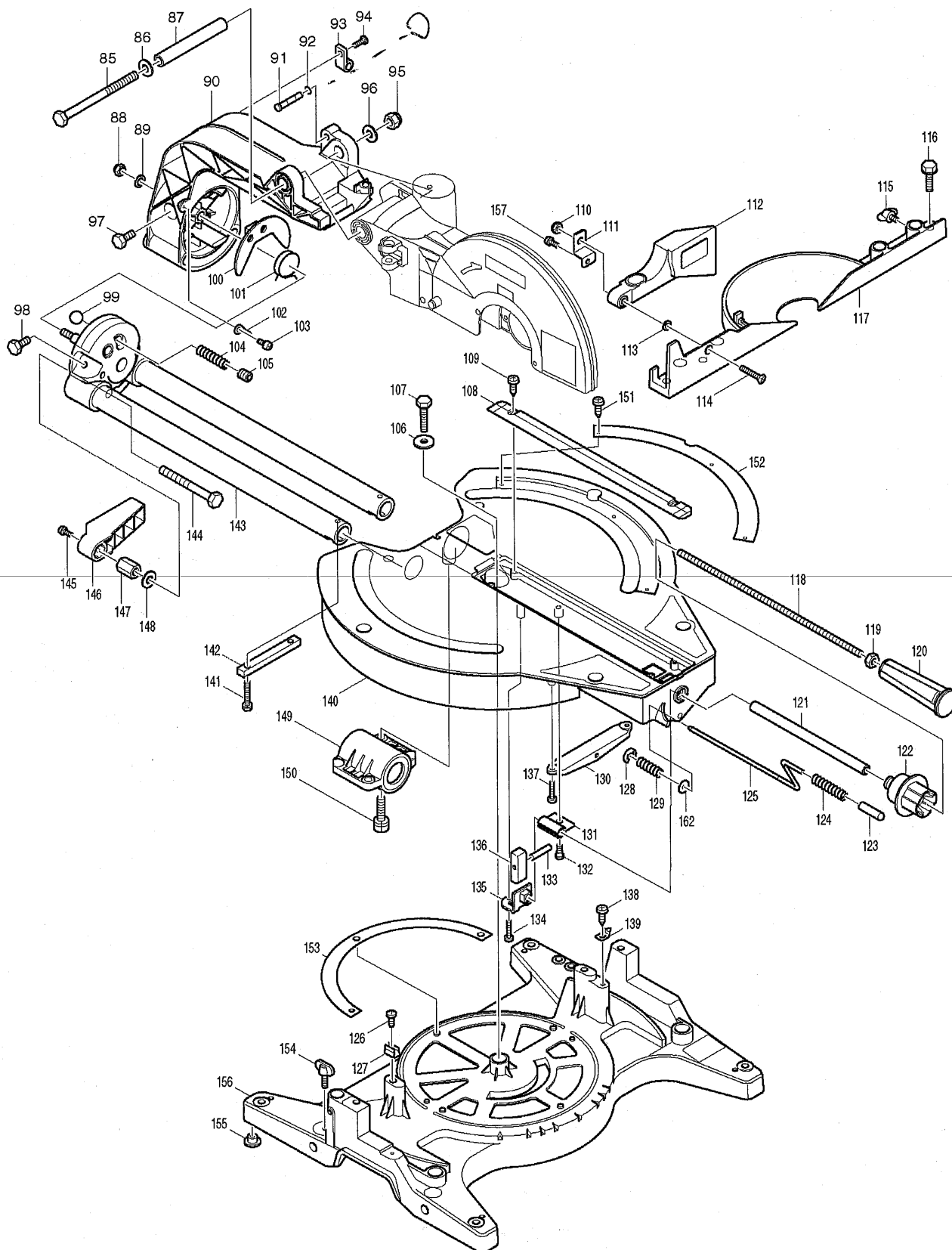
MODELE. LS1013



VUES ECLATEES

PAGE 2

MODELE. LS1013



NOMENCLATURE

PAGE 1

MODELE. LS1013

REPERE	CODE	DESIGNATION	QTE	NOTE
001	911373-5	VIS HEX M6x50	4	
002	154568-9	CARCASSE MOTEUR LS1013	1	
003	265995-6	VIS 4X18	2	
004	416075-3	COUVERCLE ARRIERE LS1013	1	
005	631219-6	CONTROLEUR LS1013	1	220/240V
006	265995-6	VIS 4X18	1	
007	181044-0	JEU DE CHARBON CB-153 <9100	1	
008	643650-4	BOUCHON PORTE-CHARBON CB5	2	
009	858580-8	plaque constructeur LS1013	1	
010	599506-8	INDUCTEUR LS1013	1	
011	266029-8	VIS 5X65	2	
012	911223-4	VIS HEX M5X16	2	
013	233165-5	RESSORT BOUDIN 28	1	
014	344464-1	CUVETTE	1	
015	257163-5	ENTRETOISE 6 LS1013	1	
016	253804-1	RONDELLE PLATE 6	1	
017	922331-6	VIS TETE CREUSE M6X20	1	
018	344415-4	BRAS ARTICULE	1	
019	257163-5	ENTRETOISE 6 LS1013	1	
020	253804-1	RONDELLE PLATE 6	1	
021	961018-5	CIRCLIP E-5	1	
022	231240-1	RESSORT 7	1	
023	256633-1	AXE 6	1	
024	231928-3	RONDELLE ELASTIQUE 8	1	
025	961057-5	CIRCLIP MOD S EXT 17	1	
026	211275-8	ROULEMENT A BILLES 6003DDW	1	
027	285686-3	FIXATION DU ROULEMENT	1	
028	240001-8	VENTILATEUR 80	1	
029	516723-5	INDUIT LS1013 INC. 28,30,31	1	220V
030	681642-5	RONDELLE D'ISOLATION	1	
031	211061-7	ROULEMENT A BILLES 6000LLB	1	
032	416107-6	COURONNE	1	
033	665865-3	CABLE ELECTRIQUE 6953	1	220V
034	682540-6	MANCHON CABLE 9,3-90	1	220V/240V
035	687052-4	BARRETTE FIXATION 20mm	1	220/240V
036	265995-6	VIS 4X18	2	
037	414546-4	CAME LS1013	1	
038	416000-4	TRINGLE	1	
039	411478-6	BOUTON DE SECURITE	1	
040	183840-2	POIGNEE COMPLETE INC. 45	1	
041	231457-6	RESSORT 3	1	
042	651923-1	INTERR. TG70B	1	
043	415999-0	GACHETTE	1	
044	265995-6	VIS 4X18	4	
045	183840-2	POIGNEE COMPLETE INC. 40	1	
046	921467-8	BOULON MECAN. M8x45	1	
047	262003-4	RONDELLE CAOUT 6	1	
048	911323-0	VIS HEX M6x16	1	
049	421562-9	POIGNEE	1	
050	344420-1	SUPPORT DE POIGNEE	1	
051	911323-0	VIS HEX M6x16	1	
052	154827-1	CARTER DE LAME	1	
053	819064-1	MARQUAGE MAKITA	1	
054	344045-1	PLAQUE	1	
055	911113-1	VIS HEX M4X10	1	

NOMENCLATURE

PAGE 2

MODELE. LS1013

REPERE	CODE	DESIGNATION	QTE	NOTE
056	213460-9	O'RING 35	1	
057	419277-0	EMBOUT D'ASPIRATION	1	
058	265717-4	VIS M6X43	1	
059	262001-8	ENTRETOISE	1	
060	317176-9	BRAS LS1013	1	
061	211021-9	ROULEMENT A BILLES 607LLB NTN	1	
062	961054-1	CIRCLIP MOD S EXT 14	1	
063	226742-0	PIGNON CONIQUE 33	1	
064	262074-1	ANNEAU CAOUTCHOUC 20	1	
065	267035-6	RONDELLE 14	1	
066	316836-0	BOÎTIER DU ROULEMENT	1	
067	254202-2	CLAVETTE CARREE 4	1	
068	322899-6	AXE	1	
069	211275-8	ROULEMENT A BILLES 6003DDW	1	
070	285828-9	COUVERCLE DU BOÎTIER	1	
071	257022-3	BAGUE DE REDUCTION 25>16 EP4,0	1	
072	224333-1	FLASQUE 53	1	
073	257262-3	BAGUE 16 LS1214	1	
074	224333-1	FLASQUE 53	1	
075	265355-2	VIS HEX COLLERETTE M8X20	1	
076	343639-9	PLAQUE DE CENTRAGE	1	
077	345226-0	PLAQUE CENTRALE LS1013	1	
078	265324-3	VIS HEX COLLERETTE M8X12	1	
079	231593-8	RESSORT 36	1	
080	416105-0	CARTER MOBILE DE SECURITE	1	
081	267136-0	RONDELLE PLATE 5	1	
082	911213-7	VIS HEX M5X12	1	
083	265008-3	VIS EPAULEE M5	1	
084	911223-4	VIS HEX M5X16	2	
085	265406-1	BOULON MECAN. M10x130	1	
086	253024-7	RONDELLE PLATE 10	1	
087	331428-4	TUBE 16-113	1	
088	252105-4	ECROU HEX M8	1	
089	941201-0	RONDELLE PLATE 8	1	
090	317983-0	BLOC-EQUERRE LS1013	1	
091	324183-5	BUTEE AXIALE	1	
092	213021-5	O-RING 5	1	
093	687042-7	BARRETTE	1	220V/240V
094	266026-4	VIS AUTO-FOREUSE 4X12	1	
095	252130-5	ECROU HEX M10	1	
096	253024-7	RONDELLE PLATE 10	1	
097	265455-8	BOULON MECAN. M8x30	2	
098	265412-6	BOULON MECAN. M8x20	2	
099	216003-6	BILLE ACIER 10.0	2	
100	345418-1	CROISSANT LS1214	1	
101	231626-9	RESSORT 28	1	
102	413067-3	INDEX	2	
103	911114-9	VIS M4X10	2	
104	233168-9	RESSORT BOUDIN 5	2	
105	266131-7	VIS HEXAGONALE CREUSE M12x12	2	
106	253852-0	RONDELLE PLATE 8	1	
107	265442-7	BOULON MECAN. M8x40	1	
108	415209-5	BORDURE	2	
109	266026-4	VIS AUTO-FOREUSE 4X12	4	
110	252014-7	ECROU HEXAGONAL M6	1	
111	344463-3	PLAQUE CONTRE-COUEE	1	
112	154564-7	GARDE SECONDAIRE ARTICULEE G	1	
113	253715-0	RONDELLE PLATE 6	1	

NOMENCLATURE

PAGE 3

MODELE. LS1013

REPERE	CODE	DESIGNATION	QTE	NOTE
114	912357-6	VIS TETE FRAISEE M6X35	1	
115	251887-5	VIS M6X10	1	
116	265488-3	VIS TETE HEX M8X30	4	
117	316840-9	TALON	1	
118	266132-5	TIGE FILETEE 8X320	1	
119	931402-8	ECROU HEXAGONAL M8	1	
120	271314-6	POIGNEE 40 LS1214 1214	1	
121	331491-7	TUBE 9-200	1	
122	152541-3	MANCHON 48	1	
123	421563-7	BOUTON DEVERROUILLAGE	1	
124	322924-3	RESSORT	1	
125	322909-9	LEVIER	1	
126	266034-5	VIS M4X16	1	
127	232075-3	"RESSORT ""U""	1	
128	961018-5	CIRCLIP E-5	1	
129	231307-5	RESSORT 6	1	
130	316899-6	SUPPORT	1	
131	344411-2	BARRETTE	1	
132	251267-5	VIS TETE RONDE M6	1	
133	256196-7	AXE 5	1	
134	266034-5	VIS M4X16	1	
135	344412-0	CORNIERE SUPPORT	1	
136	331493-3	VERROU	1	
137	266034-5	VIS M4X16	2	
138	266026-4	VIS AUTO-FOREUSE 4X12	1	
139	816128-2	INDEX	1	
140	153832-5	PLATEAU TOURNANT	1	
141	921356-7	BOULON MECAN. M6x35	2	
142	152542-1	BARRETTE DE COUPLAGE	1	
143	151459-5	TUBULURE COULISSANTE COMPLETE	1	
144	251668-7	BOULON MECAN. M10X90	1	
145	911113-1	VIS HEX M4X10	1	
146	416006-2	LEVIER LS1013	1	
147	252144-4	ECROU SPECIAL M10-17	1	
148	253024-7	RONDELLE PLATE 10	1	
149	152540-5	PALIER A BILLES	1	
150	922451-6	VIS HEX CREUSE M8X30	2	
151	266026-4	VIS AUTO-FOREUSE 4X12	2	
152	816326-8	SECTEUR ANGULAIRE	1	
153	344477-2	PATIN SEMI-CIRCULAIRE	2	
154	251887-5	VIS M6X10	2	
155	286212-1	CAPUCHON 20	4	
156	153889-6	BASE LS1214	1	
157	911108-4	VIS HEX M4x8	1	
158	645006-7	CONDENSATEUR ANTIPARASITES	1	220/240V
159	645105-5	CONDENSATEUR ANTIPARASITES	1	220/240V
160	688131-1	TORRE FERRITE	1	
161	651941-9	INTERRUPTEUR V-15-2A5	1	
162	253804-1	RONDELLE PLATE 6	1	
163	941201-0	RONDELLE PLATE 8	1	
164	231266-3	RESSORT 5	1	
165	271601-3	BOUTON 20	1	
166	251961-9	VIS TETE CREUSE M6X10	1	
900	345616-7	PLAQUE DE BLOQUAGE	1	
901	324654-2	AXE 8	1	
903	324640-3	TIGE 8	1	
904	345606-0	LEVIER	1	
905	421589-9	CAPUCHON	1	

NOMENCLATURE

PAGE 4

MODELE. LS1013

REPERE	CODE	DESIGNATION	QTE	NOTE
906	911113-1	VIS HEX M4X10	4	
A01	762001-3	EQUERRE	1	
A02	782212-4	CLE A DOUILLE 13	1	
A03	122523-9	SAC A POUSSIERE	1	
A04	411478-6	BOUTON DE SECURITE	2	
A05	322932-4	SERVANTE 255	2	
A06	251887-5	VIS M6X10	1	
A07	322983-7	AXE	1	
A08	271309-9	BOUTON 40	1	
A09	122538-6	ETAU COMPLET (VERTICAL)	1	
		INC. A06-A08,A10-A12		
A10	253804-1	RONDELLE PLATE 6	1	
A11	343651-9	MORS D'ETAU	1	
A12	251370-2	VIS TETE RONDE M5	1	
A13	151917-1	BORDURE CENTRALE	1	
A14	251314-2	VIS M4X12	2	
E01	646049-2	BOBINAGE	1	
E02	646080-8	BOBINAGE	1	
E05	163388-0	RESSORT DE RAPPEL	1	
E06	231633-2	RESSORT	1	
E07	265056-2	VIS CRUCIFORME 5	1	
E16	253804-1	RONDELLE PLATE 6	1	
E20	B-04597	TCT SAW BLADE 260X30X70T	1	
E24	153896-9	GARDE SECONDAIRE DROITE	1	
E25	344854-8	PLAQUE	1	
E26	912107-9	VIS TETE FRAISEE M4X8	1	
E27	421863-5	BOUCHON LS1214	1	
E28	345494-5	STOPPEUR LS1214	1	
E29	266050-7	VIS TETE RONDE M4X30	2	
E30	419075-2	SUPPORT TIGE LS1013	1	
E31	961012-7	CIRCLIP E-6	2	
E32	345610-9	PLAQUE DE GARDE LS1013	1	
E33	421916-0	PROTECTEUR LS1214	1	
E34	911114-9	VIS M4X10	1	
E35	251887-5	VIS M6X10	2	