

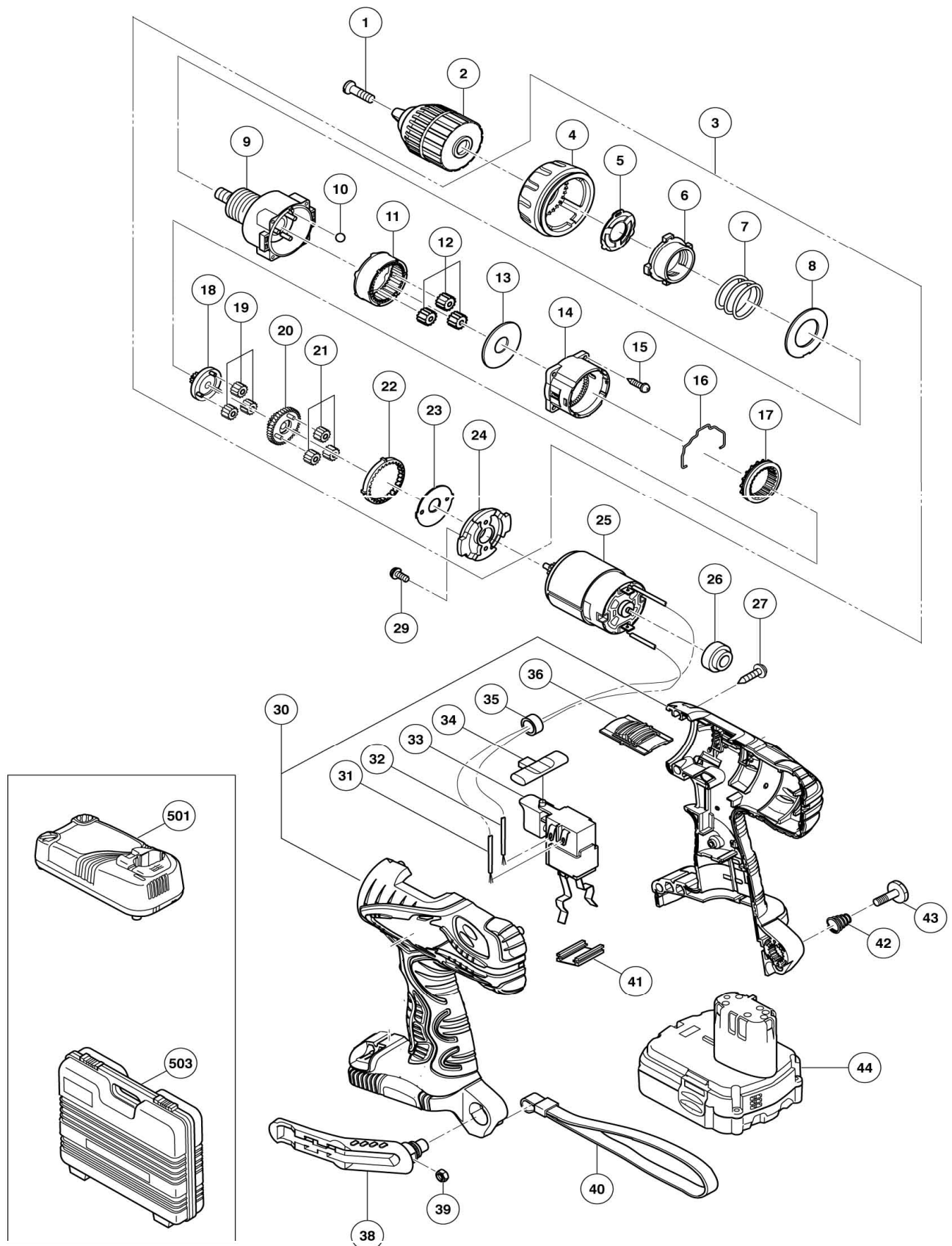
HITACHI

Inspire the Next

VISSEUSE



DS 14DFL



DS 14DFL (1/2)

| POS. | REFERENCES | DESIGNATIONS | CODES |
|------|------------|---------------------------------|-------|
| 1 | 311 959 | VIS PAS A GAUCHE Ø6x23 | 204 |
| 3 | 324 490 | BOITE DE VITESSE (Inclus 4 -24) | 231 |
| 4 | 324 114 | BAGUE DE REGLAGE | 207 |
| 5 | 324 108 | BAGUE | 206 |
| 6 | 324 109 | ECROU | 205 |
| 7 | 324 110 | RESSORT | 205 |
| 8 | 324 347 | RONDELLE | 205 |
| 9 | 324 491 | CARTER DE BOITE | 216 |
| 10 | 306 936 | BILLE Ø5 (6) | 202 |
| 11 | 324 111 | ROUE DENTEE | 206 |
| 12 | 324 348 | PIGNONS PLANETAIRES (3) | 205 |
| 13 | 324 349 | RONDELLE | 205 |
| 14 | 324 501 | ROUE DENTEE | 206 |
| 15 | 324 357 | VIS Ø3x12 (4) | 203 |
| 16 | 324 115 | SELECTEUR DE VITESSE | 205 |
| 17 | 324 351 | ENGRENAGE | 206 |
| 18 | 324 112 | PIGNON | 206 |
| 19 | 324 352 | PIGNONS PLANETAIRES (3) | 205 |
| 20 | 324 492 | PIGNON | 206 |
| 21 | 324 494 | PIGNONS PLANETAIRES (3) | 205 |
| 22 | 324 493 | ENGRENAGE | 207 |
| 23 | 324 355 | RONDELLE | 205 |
| 24 | 324 495 | PALIER | 206 |
| 25 | 324 483 | MOTEUR | 216 |
| 26 | 324 485 | CALE | 205 |
| 27 | 313 687 | VIS Ø3x16 NOIR (8) | 202 |
| 29 | 317 333 | VIS Ø4x6 (2) | 204 |
| 30 | 324 482 | CARCASSE COMPLETE | 215 |
| 31 | 324 484 | FIL NOIR | 203 |
| 32 | 324 499 | FIL ROUGE | 203 |
| 33 | 324 498 | INTERRUPTEUR | 217 |
| 34 | 324 117 | BOUTON INVERSEUR | 203 |
| 35 | 323 229 | ENTRETOISE | 203 |
| 36 | 324 116 | LEVIER DE VITESSE | 203 |
| 38 | 320 287 | CROCHET | 206 |
| 39 | 320 288 | ECROU | 204 |
| 40 | 306 952 | DRAGONNE | 207 |
| 41 | 315 141 | INTERCALAIRE | 204 |
| 42 | 319 926 | RESSORT CROCHET | 204 |
| 43 | 320 881 | VIS SPECIALE | 204 |

DS 14DFL (2/2)

| ACCESSOIRES STANDARDS | | | |
|-----------------------|------------|----------------------------------|---------|
| POS. | REFERENCES | DESIGNATIONS | CODES |
| 2 | 324 205 | MANDRIN AUTOSER. 13mm | access. |
| 44 | 327 729 | BATTERIE BCL 1415 | access. |
| 501 | UC 18YRL | CHARGEUR VENTILE UNIV. 7,2 - 18V | access. |
| 503 | 327 727 | COFFRET | access. |