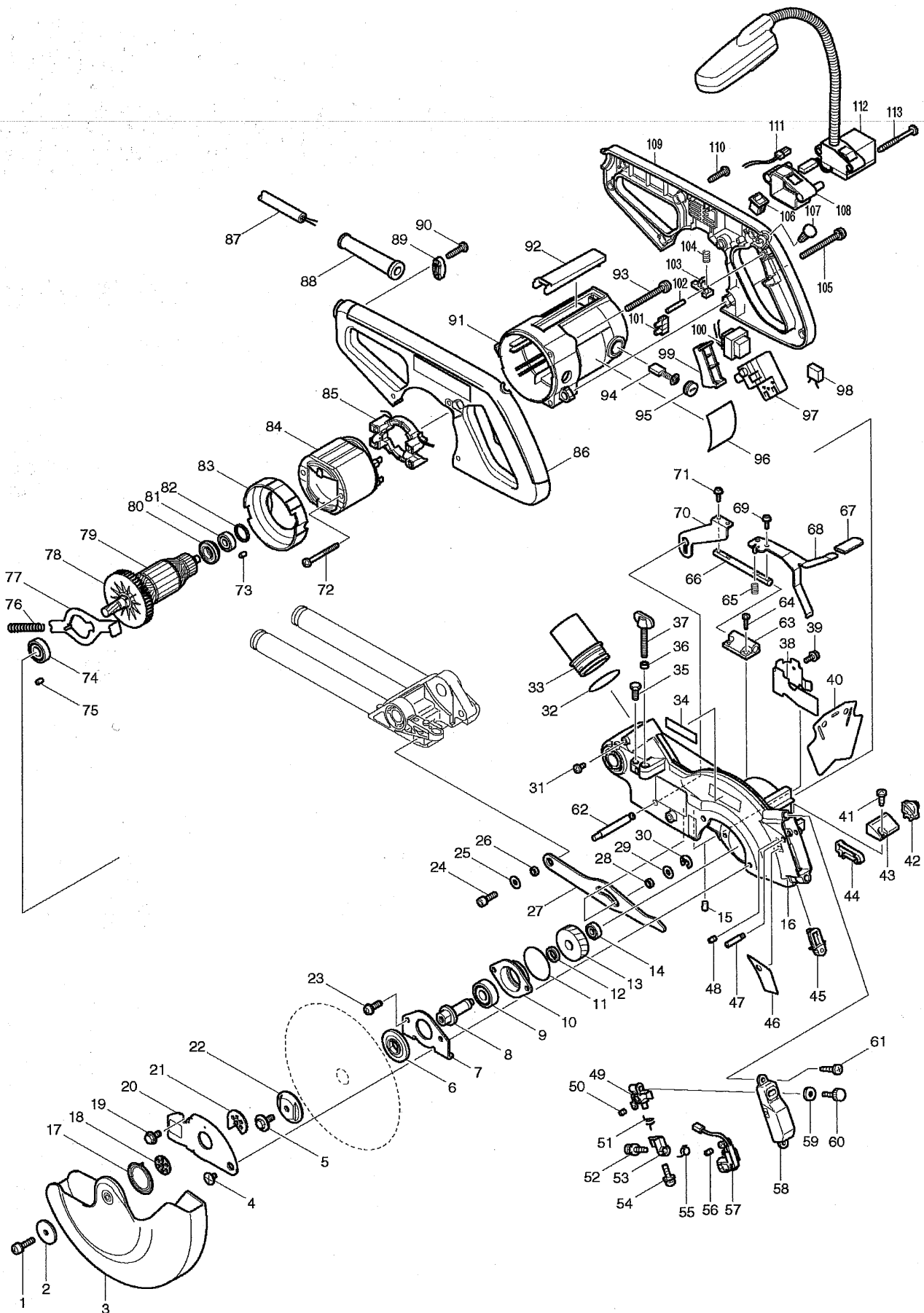


VUES ECLATEES

PAGE 1

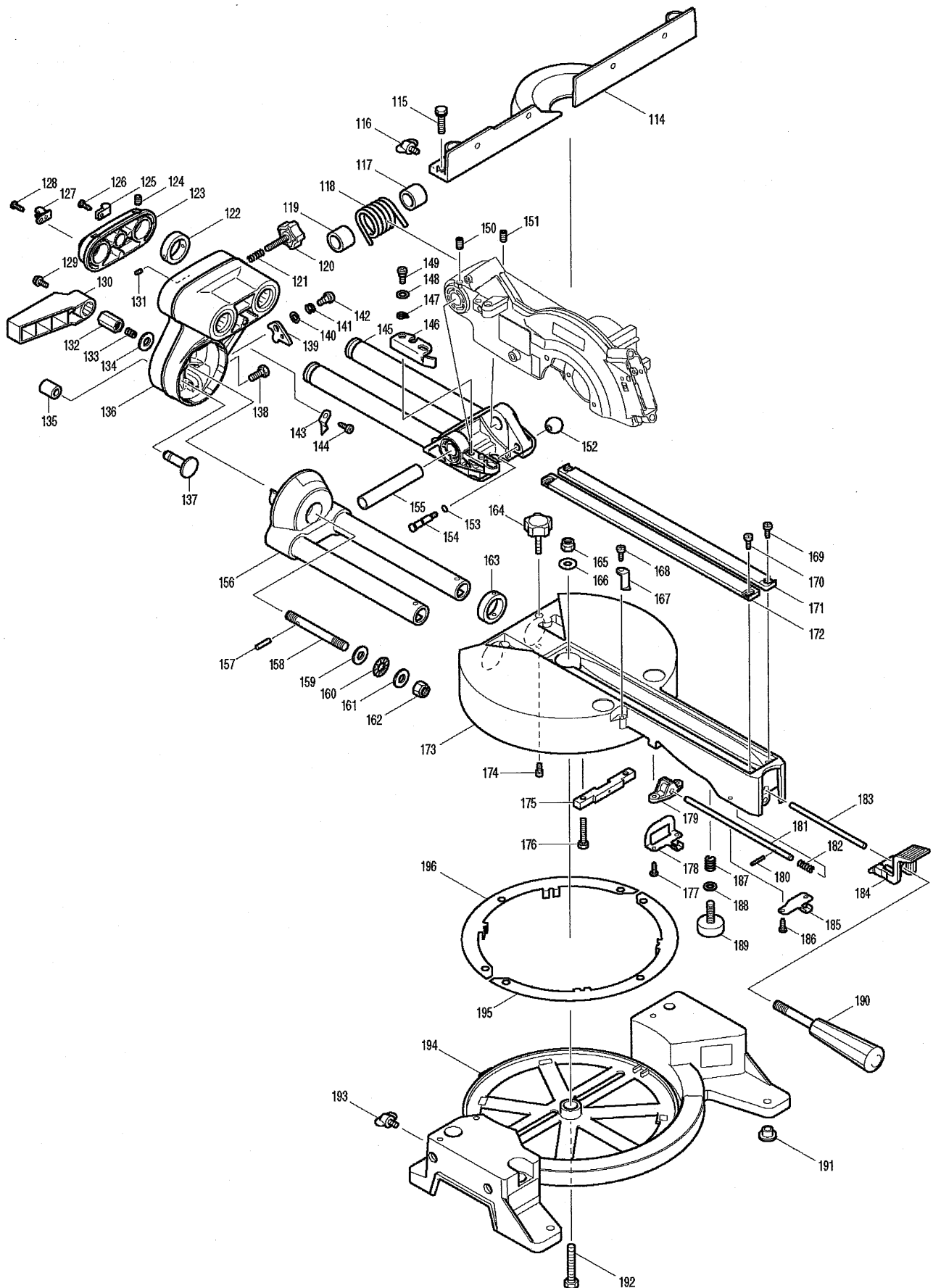
MODELE. LS0714FL



VUES ECLATEES

PAGE 2

MODELE. LS0714FL



NOMENCLATURE

PAGE 1

MODELE. LS0714FL

REPERE	CODE	DESIGNATION	QTE	NOTE
001	911228-4	VIS TETE RONDE M5X18	1	
002	267136-0	RONDELLE PLATE 5	1	
003	419223-3	CARTER DE PROTECTION	1	
004	265008-3	VIS EPAULEE M5	1	
005	265461-3	VIS TETE HEX M6X18 LS800DW	1	
006	224397-5	FLASQUE INTERIEURE 40	1	
007	285715-2	BAGUE 55	1	
008	323798-5	AXE LS800DW	1	
009	211129-9	ROULEMENT A BILLES 6201DDW	1	
010	317037-3	PALIER DE ROULEMENT	1	
011	213565-5	O'RING 42 LS0714FL	1	
012	257010-0	ENTRETOISE 12	1	
013	226497-7	PIGNON 47 LS0714FL	1	
014	211021-9	ROULEMENT A BILLES 607LLB NTN	1	
015	263005-3	CHEVILLE CAOUTCHOUC 6	1	
016	183864-8	CARTER LS0714FL INC. 15,34,75	1	
017	231934-8	RESSORT 24 LS0810	1	
018	344639-2	RONDELLE PLATE CENTRALE LS800D	1	
019	265473-6	VIS HEX COLLERETTE M6X14	1	
020	344641-5	PLAQUE CENTRALE LS800DW	1	
021	345410-7	PLAQUE DE CENTRAGE LS800DW	1	
022	224282-2	FLASQUE EXTERIEURE 40	1	
023	911223-4	VIS HEX M5X16	2	
024	922331-6	VIS TETE CREUSE M6X20	1	
025	253804-1	RONDELLE PLATE 6	1	
026	257163-5	ENTRETOISE 6 LS1013	1	
027	345411-5	BRAS ARTICULE	1	
028	257163-5	ENTRETOISE 6 LS1013	1	
029	253804-1	RONDELLE PLATE 6	1	
030	961018-5	CIRCLIP E-5	1	
031	266061-2	VIS 4X8	1	
032	213460-9	O'RING 35	1	
033	419277-0	EMBOUT D'ASPIRATION	1	
034	819063-3	MARQUAGE MAKITA	1	
035	265381-1	VIS TETE HEX M6X16	1	
036	262001-8	ENTRETOISE	1	
037	265717-4	VIS M6X43	1	
038	165414-1	GUARD PLATE COMPLETE	1	
039	911113-1	VIS HEX M4X10	1	
040	421626-9	GUARD	1	
041	266026-4	VIS AUTO-FOREUSE 4X12	1	
042	418109-8	COUVERCLE A	1	
043	418111-1	SUPPORT DE COUVERCLE	1	
044	418110-3	COUVERCLE B	1	
045	418104-8	OBJECTIF	1	
046	804293-9	LASER LABEL	1	
047	266306-8	VIS M5	1	
048	266229-0	VIS M5X8	2	
049	419379-2	BLOCK C	1	
050	266318-1	VIS HEX CREUSE M4X6	1	
051	231664-1	RESSORT 9 LS0714FL	1	
052	911003-8	VIS M3X6	1	
053	419378-4	BLOCK B	1	
054	911003-8	VIS M3X6	1	
055	231664-1	RESSORT 9 LS0714FL	1	
056	266318-1	VIS HEX CREUSE M4X6	1	
057	638442-4	LASER CIRCUIT COMPLETE	1	
058	419380-7	TOP COVER	1	
059	253807-5	RONDELLE 5	1	

NOMENCLATURE

PAGE 2

MODELE. LS0714FL

REPERE	CODE	DESIGNATION	QTE	NOTE
060	265753-0	VIS M5X24	1	
061	266042-6	VIS 4X20	2	
062	324455-8	TIGE	1	
063	418655-1	SUPPORT TIGE	1	
064	266034-5	VIS M4X16	2	
065	231316-4	RESSORT 7 5604R	1	
066	324456-6	TIGE 8	1	
067	421589-9	CAPUCHON	1	
068	345437-7	LEVIER DE BLOCAGE	1	
069	911113-1	VIS HEX M4X10	2	
070	345436-9	PLAQUE DE VERROUILLAGE	1	
071	911113-1	VIS HEX M4X10	2	
072	266046-8	VIS 5x50	2	
073	263002-9	CHEVILLE CAOUTCHOUC 4	1	
074	211101-1	ROULEMENT A BILLES 6001LLB	1	
075	263002-9	CHEVILLE CAOUTCHOUC 4	1	
076	233092-6	RESSORT 5	1	
077	344642-3	FIXATION DU ROULEMENT	1	
078	240030-1	VENTILATEUR 70	1	
079	510061-7	INDUIT LS0714FL	1	
		INC. 74,78,80,81		
080	681644-1	ISOLATION	1	
081	211031-6	ROULEMENT A BILLES 608LLB	1	
082	261110-0	JOINT 18	1	
083	416537-1	COURONNE DE VENTILATEUR	1	
084	634353-1	INDUCTEUR	1	
085	638360-6	SUPPORT INDUCTEUR	1	
086	188118-8	POIGNEE LS0714FL	1	
		INC. 109		
087	665870-0	POWER SUPPLY CORD 1.0-2-3.3	1	
088	682540-6	MANCHON CABLE 9,3-90	1	
089	687052-4	BARRETTE FIXATION 20mm	1	
090	265995-6	VIS 4X18	2	
091	151900-8	CARTER MOTEUR LS0714FL	1	
		INC. 73		
092	416538-9	CARTER SUPERIEUR	1	
093	911273-9	VIS M5X50	3	
094	191963-2	JEU DE CHARBON CB-303	1	
095	643750-0	BOUCHON DU PORTE CHARBON	2	
096	860827-8	PLAQUE	1	
097	651922-3	INTERRUPTEUR TG71B	1	
098	645105-5	CONDENSATEUR ANTIPARASITES	1	
099	416534-7	LEVIER D'INTERR LS800DW	1	
100	631608-5	TRANSFORMATEUR	1	
101	654532-5	DOMINO	1	
102	256098-7	GOUPILLE 5	1	
103	416533-9	BOUTON BLOCAGE LS800DW	1	
104	231026-3	RESSORT 4	1	
105	911273-9	VIS M5X50	3	
106	651522-9	INTERRUPTEUR	1	
107	411478-6	BOUTON DE SECURITE	1	
108	153523-8	BOITIER INTERRUPTEUR LS0714FL	1	
109	188118-8	POIGNEE LS0714FL	1	
		INC. 86		
110	265995-6	VIS 4X18	5	
111	638068-2	COSSE	1	
112	125222-2	LAMPE LS0714FL	1	
113	266048-4	VIS AUTOFOREUSE 4X40	2	
114	317039-9	TALON	1	
115	265489-1	VIS TETE HEX M6X25 LS800DW	3	

NOMENCLATURE

PAGE 3

MODELE. LS0714FL

REPERE	CODE	DESIGNATION	QTE	NOTE
116	251887-5	VIS M6X10	1	
117	416535-5	MANCHON 17	1	
118	231638-2	RESSORT 28 LS0714FL	1	
119	416535-5	MANCHON 17	1	
120	251897-2	VIS MOLETTE M6X33	1	
121	231325-3	RESSORT 6 LS0714FL	1	
122	257214-4	BAGUE 26	1	
123	317617-5	BUTEE TUBULERE	1	
124	266208-8	VIS HEX.CREUSE M6X8	2	
125	687042-7	BARRETTE	1	
126	266026-4	VIS AUTO-FOREUSE 4X12	1	
127	416536-3	SUPPORT CLE	1	
128	266026-4	VIS AUTO-FOREUSE 4X12	1	
129	911113-1	VIS HEX M4X10	1	
130	416006-2	LEVIER LS1013	1	
131	913106-4	VIS M4X8	1	
132	252144-4	ECROU SPECIAL M10-17	1	
133	231266-3	RESSORT 5	1	
134	253024-7	RONDELLE PLATE 10	1	
135	286236-7	CAPUCHON 16	1	
136	153463-0	BRAS COMPLET LS0714FL	1	
137	324295-4	GOUPILLE	1	
138	265381-1	VIS TETE HEX M6X16	2	
139	345299-3	PLAQUED'ARRET	1	
140	253726-5	RONDELLE PLATE 6	1	
141	231663-3	RESSORT 8 LS0714FL	1	
142	265113-6	VIS HEX.M5	1	
143	343678-9	POINTEAU	1	
144	266026-4	VIS AUTO-FOREUSE 4X12	1	
145	153462-2	TUBULURE LS0714FL	1	
146	344643-1	ARRET TUBULURE	1	
147	253948-7	RONDELLE 8	1	
148	253835-0	RONDELLE PLATE 8	1	
149	251267-5	VIS TETE RONDE M6	1	
150	251961-9	VIS TETE CREUSE M6X10	1	
151	266321-2	VIS HEX.CREUSE M6X16	1	
152	271601-3	BOUTON 20	1	
153	213021-5	O-RING 5	1	
154	324183-5	BUTEE AXIALE	1	
155	331350-5	PALIER 16-90	1	
156	153482-6	TUBULURE LS0714FL	1	
157	256100-6	AXE 5 LS0714FL	1	
158	266320-4	VIS M10	1	
159	253024-7	RONDELLE PLATE 10	1	
160	216413-7	BUTEE A BILLES 1024	1	
161	253024-7	RONDELLE PLATE 10	1	
162	252130-5	ECROU HEX M10	1	
163	257214-4	BAGUE 26	1	
164	251897-2	VIS MOLETTE M6X33	1	
165	252105-4	ECROU HEX M8	1	
166	253731-2	RONDELLE PLATE 8	1	
167	416355-7	INDEX LS800DW	1	
168	266026-4	VIS AUTO-FOREUSE 4X12	1	
169	266026-4	VIS AUTO-FOREUSE 4X12	2	
170	266026-4	VIS AUTO-FOREUSE 4X12	2	
171	417993-8	BORDURE	1	
172	417993-8	BORDURE	1	
173	154659-6	PLATEAU TOURNANT LS0714FL	1	
174	922111-0	VIS TETE CREUSE M4X10	1	
175	153580-6	TIGE CARREE LS0714FL	1	

NOMENCLATURE

PAGE 4

MODELE. LS0714FL

REPERE	CODE	DESIGNATION	QTE	NOTE
176	925251-3	VIS HEX M5X30	2	
177	266034-5	VIS M4X16	2	
178	344601-7	PLAQUE DE BLOQUAGE LS800DW	1	
179	317616-7	SUPPORT	1	
180	256158-5	AXE 3	1	
181	324288-1	TIGE	1	
182	231325-3	RESSORT 6 LS0714FL	1	
183	324289-9	TIGE 6	1	
184	416450-3	LEVIER DEVERROUILLAGE LS800DW	1	
185	345272-3	PLAQUE DE LEVIER	1	
186	266034-5	VIS M4X16	2	
187	231418-6	RESSORT 9	1	
188	253731-2	RONDELLE PLATE 8	1	
189	266296-5	VIS D'AJUSTEMENT M8X27	1	
190	273515-2	POIGNEE 32	1	
191	286212-1	CAPUCHON 20	5	
192	921472-5	BOULON MECAN. M8x50	1	
193	251887-5	VIS M6X10	2	
194	153950-9	BASE LS0714FL	1	
195	344646-5	PATIN SEMI-CIRCULAIRE LS800DW	1	
196	344646-5	PATIN SEMI-CIRCULAIRE LS800DW	1	
197	231690-0	TORSION SPRING 8	1	
198	911114-9	VIS M4X10	1	
199	345649-2	GUARD	1	
A01	122523-9	SAC A POUSSIERE	1	
A02	122571-8	ETAU COMPLET (VERTICAL)	1	
A03	411478-6	BOULTON DE SECURITE	2	
A04	762001-3	EQUERRE	1	
A05	322312-4	SUPPORT	2	
A06	B-04298	TCT SAW BLADE 190X20X24T	1	
A07	782223-9	CLE A DOUILLE 10	1	
A08	783208-8	CLE BTR 2,5	1	
E05	233471-8	COMPRESSION SPRING 6	1	