

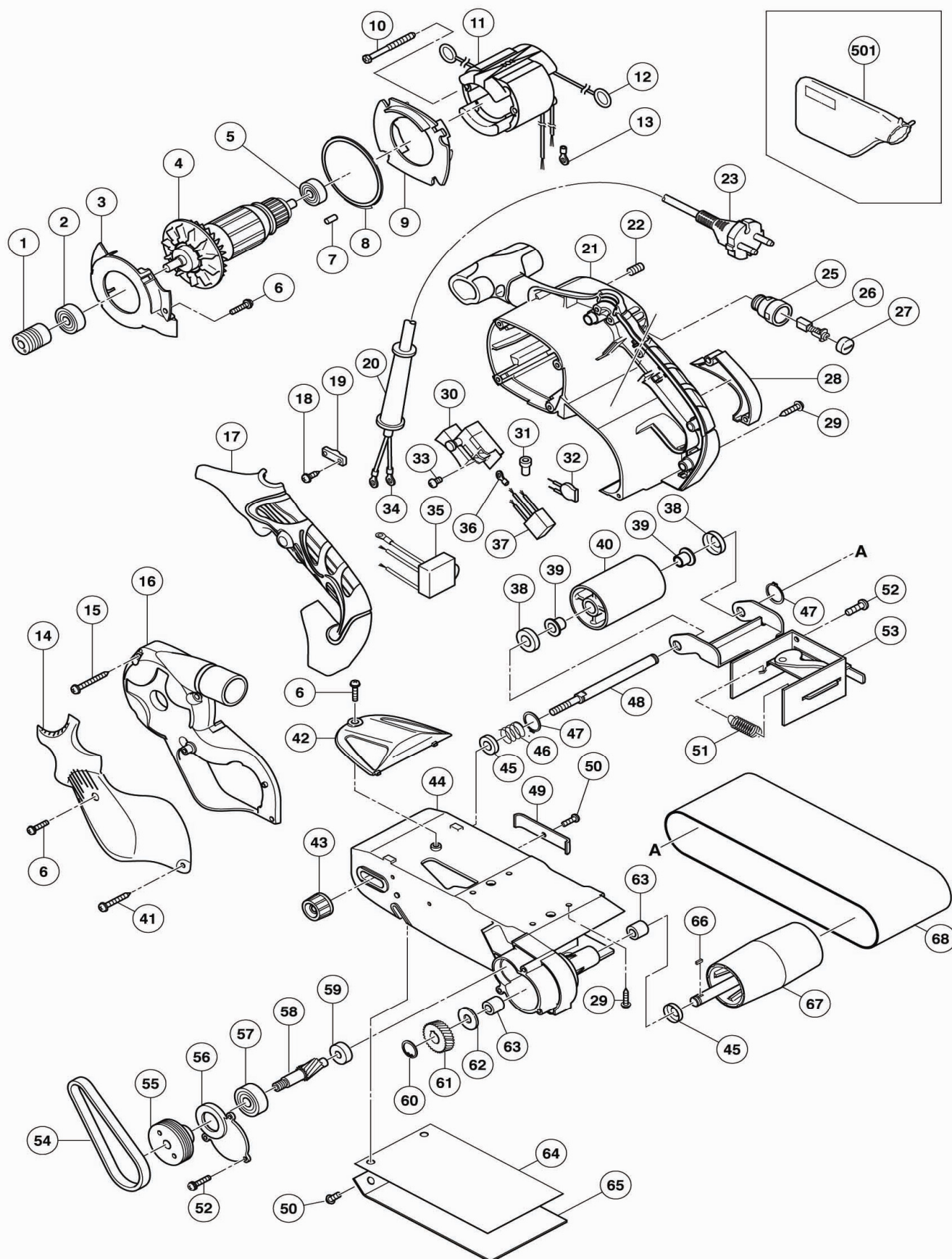
# HITACHI

Inspire the Next

## PONCEUSE



## SB 10V2



# SB 10V2 (1/2)

POS.	REFERENCES	DESIGNATIONS	CODES
1	327 742	POULIE	208
2	6000VV	ROULEMENT	211
3	327 739	DEFLECTEUR	205
4	360 797E	INDUIT	223
5	608VVM	ROULEMENT A BILLES	207
6	935 196	VIS Ø4x12 NOIR (4)	203
7	931 701	SILENT BLOC	202
8	328 209	RONDELLE	205
9	327 738	BAFLE	204
10	953 174	VIS Ø5x55 (2)	202
11	340 700G	INDUCTEUR (Inclus 12)	224
12	930 703	RACCORD (2)	204
13	980 063	BORNE (2)	202
14	328 433	CAPOT	206
15	316 321	VIS Ø5x45 (4)	204
16	327 740	CARTER	216
17	327 760	DEMI POIGNEE	212
18	984 750	VIS Ø 4x16 (2)	203
19	937 631	SERRE CABLE	202
20	958 049	ENTREE CABLE	202
21	327 759	CARCASSE	224
22	938 477	VIS Ø5x8 (2)	203
23	714 500	CABLE 2x1.0 - 5 Mètres	211
25	958 900	PORTE CHARBON	207
26	999 043	CHARBONS	207
27	945 161	BOUCHON CHARBON	203
28	327 779	CARTER	206
29	305 812	VIS Ø 4x16 NOIR (9)	202
30	325 085	INTERRUPTEUR	209
31	959 140	CONNECTEUR 50091	205
32	328 432	VARISTOR	205
33	305 499	VIS Ø3,5x6 (4)	203
34	980 063	BORNE	202
35	327 758	CONTROLEUR	220
36	938 108	BORNE	202
37	325 566	RESISTANCE	208
38	953 043	RONDELLE (2)	202
39	953 042	CALOTTE (2)	204
40	995 586	ROULEAU AV (Inclus 39)	217
41	305 490	VIS Ø 4x30 NOIR	203

## SB 10V2 (2/2)

POS.	REFERENCES	DESIGNATIONS	CODES
42	327 744	PLAQUE AVANT	204
43	995 578	BOUTON REG.	204
44	327 780	BASE (Inclus 59,63)	230
45	953 161	RONDELLE (2)	202
46	995 577	RESSORT	203
47	939 542	CIRCLIPS Ø 12 (2)	204
48	995 587	AXE	212
49	327 746	PROTECTION	204
50	949 216	VIS Ø4x10 (3)	202
51	953 063	RESSORT	205
52	949 218	VIS 4x14 (5)	201
53	995 585	SUP.ROULEAU	218
54	327 741	COURROIE	214
55	327 749	POULIE	213
56	327 748	ENTRETOISE	206
57	6200VV	ROULEMENT A BILLES	206
58	327 750	AXE	209
59	608VVM	ROULEMENT A BILLES	207
60	939 540	CLIPS D10	201
61	995 576	ENGRENAGE	213
62	948 213	RONDELLE	202
63	953 175	PALIER (2)	204
64	995 579	SEMELLE LIEGE	208
65	327 781	PLAQUE AVANT	207
66	944 109	CLAVETTE 3x3x8	204
67	995 575	ROULEAU	222
<b>ACCESSOIRES STANDARDS</b>			
POS.	REFERENCES	DESIGNATIONS	CODES
501	323 011	SAC POUSSIERE NOIR	access.