

# HITACHI

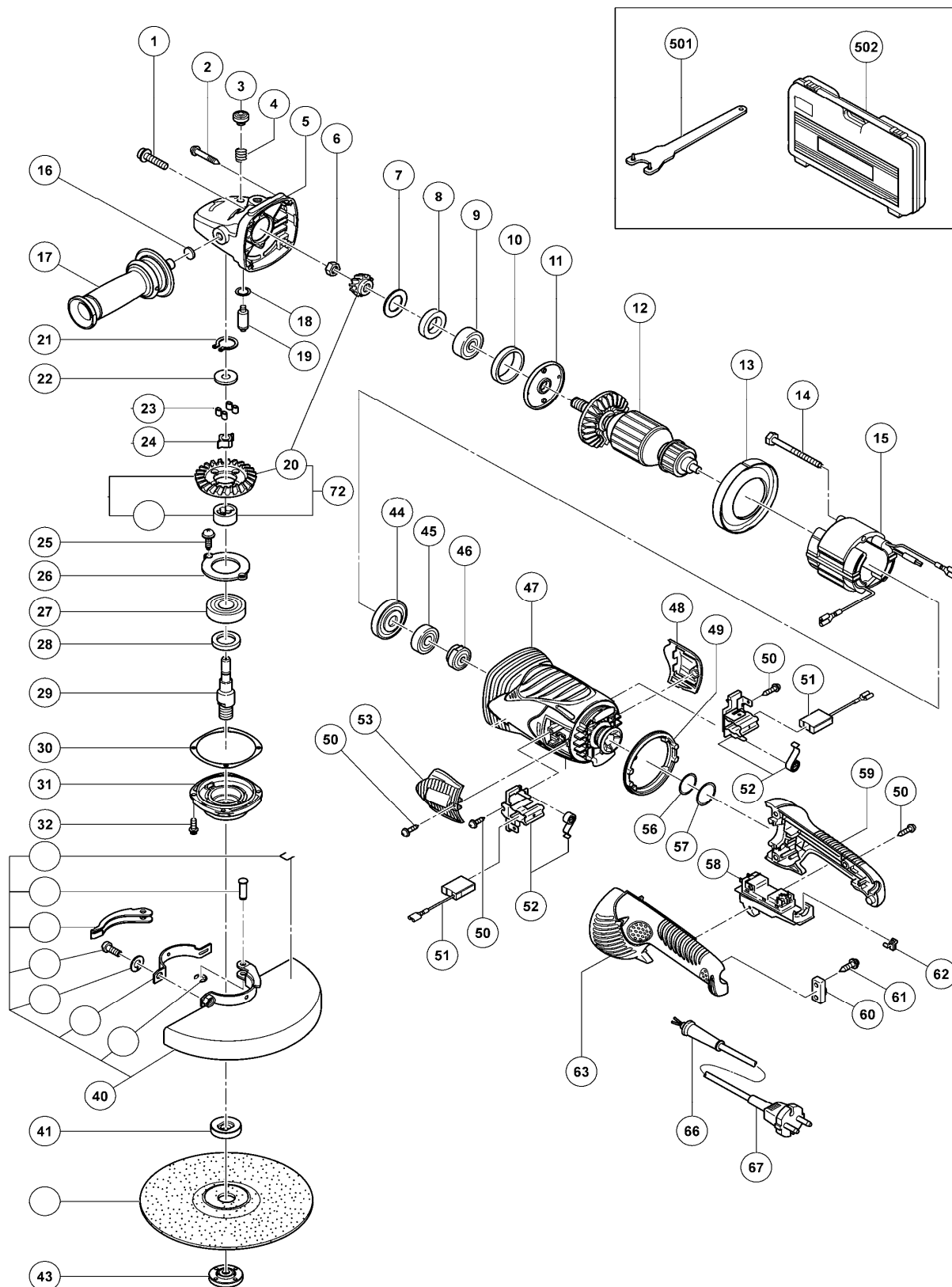
Inspire the Next

## MEULEUSE

18/03/2009



## G 23SCY



# G 23SCY (1/2)

18/03/2009

POS.	REFERENCES	DESIGNATIONS	CODES
1	984 509	VIS Ø5x14 (2)	202
2	323 209	VIS Ø5x35 NOIR (4)	203
3	306 888	BOUTON	203
4	320 219	RESSORT	204
5	326 717	CARTER COMPLET (Inclus 3,4,16,18,19)	216
6	320 226	ECROU Ø1	204
7	320 221	RONDELLE	204
8	320 222	BAGUE	204
9	6301DD	ROULEMENT A BILLE	209
10	994 208	BAGUE	203
11	320 220	COUVERCLE ROULEMENT	205
12	360777E	INDUIT	228
13	320 215	DEFLECTEUR D'AIR	204
14	984 271	VIS Ø5x75 (2)	202
15	340682E	INDUCTEUR	221
16	937 033	RONDELLE	204
18	320 218	JOINT	204
19	306 890	GOUPILLE	204
20	326 718	ENGRENAGE COMPLET	218
21	939 540	CLIPS Ø10	201
22	326 722	RONDELLE	203
23	326 721	ENTRETOISE (4)	210
24	326 720	GUIDE	205
25	949 236	VIS Ø5x10 (2)	202
26	326 723	PLAQUE	203
27	6302DD	ROULEMENT	208
28	990 852	FEUTRE	203
29	326 727	ARBRE	210
30	320 228	JOINT	204
31	320 227	PALIER	207
32	994 192	VIS Ø5x16 (4)	203
40	321 547	PROTECTEUR COMPLET	202
41	937907Z	FLASQUE	207
43	937909Z	SERRE LAME	209
44	320 216	JOINT POUSSIERE	204
45	6000VV	ROULEMENT	211
46	321 536	BAGUE DE ROULEMENT	212
47	326 712	CARCASSE	220
48	326 716	PROTECTEUR CHARBON DROIT	205
49	326 726	GUIDE	206

## G 23SCY (2/2)

POS.	REFERENCES	DESIGNATIONS	CODES
50	305 812	VIS Ø 4x16 NOIR (8)	202
51	999 061	CHARBONS	207
51	999 089	CHARBONS AUTO-STOP	212
52	322 323	PORTE CHARBON COMPLET (+ressort)	207
53	326 715	PROTECTEUR CHARBON GAUCHE	204
56	326 724	O RING	203
57	326 725	O RING	203
58	320 238	INTERRUPTEUR	217
59	326 714	POIGNEE DROITE	211
60	960 266	SERRE CABLE	203
61	984 750	VIS Ø 4x16 (2)	203
63	326 713	POIGNEE GAUCHE	211
66	940 778	ENTREE DE CABLE Ø 10,7	205
67	714 520	CABLE 2*1.5 - 5 Mètres	214
72	328 697	ENGRENAGE COMPLET	219
<b>ACCESSOIRES STANDARDS</b>			
POS.	REFERENCES	DESIGNATIONS	CODES
501	325 491	CLE	access.
502	326 175	COFFRET	access.
17	322 411	POIGNEE	access.