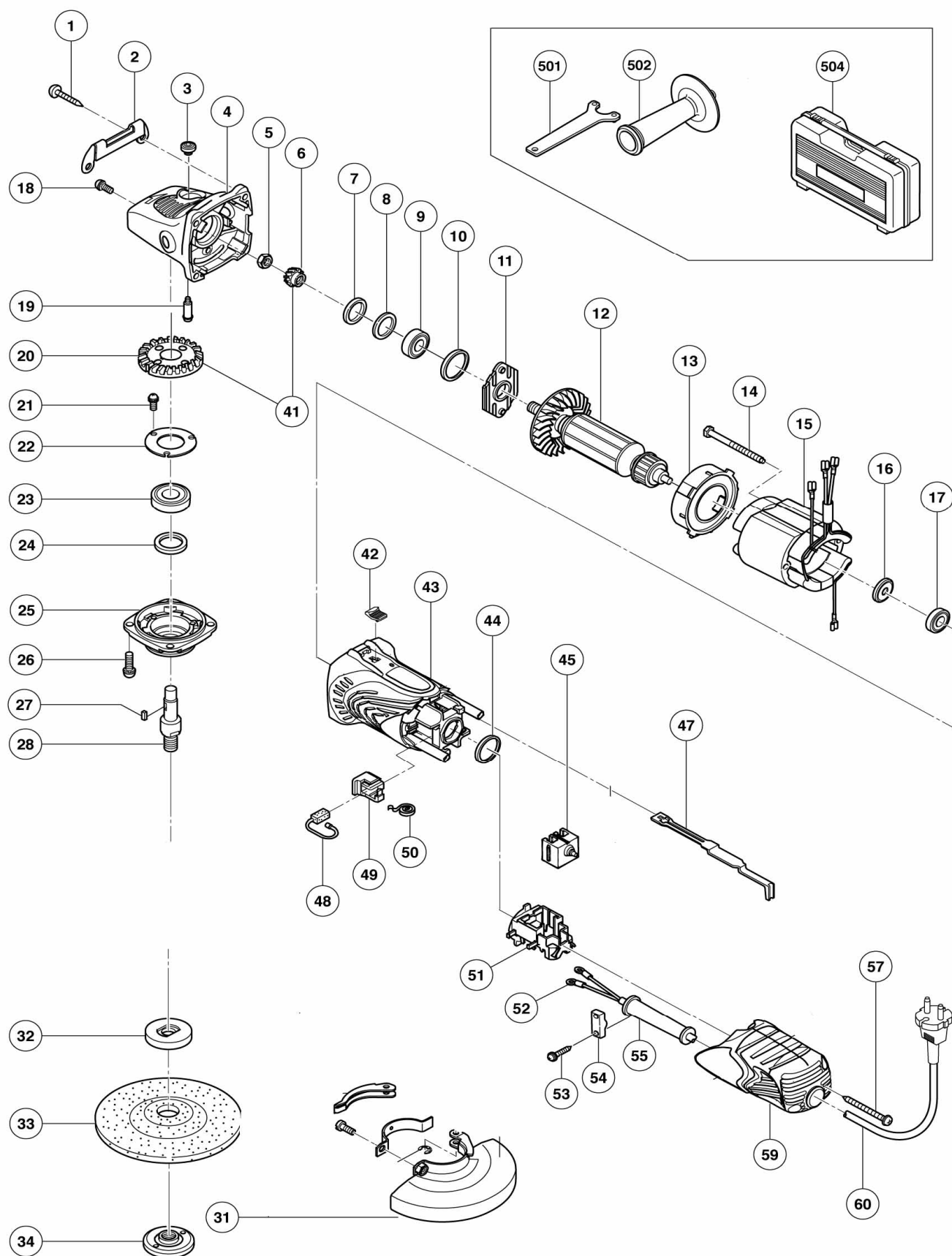


HITACHI

Inspire the Next

MEULEUSE

G 13SB3



G 13SB3 (1/2)

| POS. | REFERENCES | DESIGNATIONS | CODES |
|------|------------|--------------------------------|-------|
| 1 | 320 523 | VIS Ø5x25 NOIR (4) | 204 |
| 2 | 325 053 | PROTECTEUR | 203 |
| 3 | 301 944 | BOUTON BLOC | 202 |
| 4 | 321 737 | CARTER PIGNON (Inclus 3,19) | 222 |
| 5 | 949 558 | ECROU Ø8 | 201 |
| 6 | 308 541 | PIGNON | 213 |
| 7 | 308 543 | JOINT | 203 |
| 8 | 980 866 | RONDELLE | 202 |
| 9 | 629T12 | ROULEMENT A BILLES | 209 |
| 10 | 957 754 | JOINT CAOUTCHOUC | 204 |
| 11 | 321 734 | COUVERCLE ROULEMENT | 204 |
| 12 | 360734E | INDUIT | 220 |
| 13 | 321 732 | DEFLECTEUR D AIR | 204 |
| 14 | 982 021 | VIS Ø4x70 (2) | 202 |
| 15 | 340645E | INDUCTEUR | 217 |
| 16 | 315 877 | PROTECTEUR POUSSIERE | 204 |
| 17 | 608VVM | ROULEMENT A BILLES | 207 |
| 18 | 303 255 | VIS Ø4x10 (2) | 203 |
| 19 | 301 943 | GOUPILLE DE BLOCAGE | 204 |
| 20 | 321 736 | ENGRENAGE | 215 |
| 21 | 991 207 | VIS Ø4x8 (3) | 202 |
| 22 | 936 680 | COUVERCLE | 202 |
| 23 | 855 210 | ROULEMENT | 211 |
| 24 | 308 546 | FEUTRE | 203 |
| 25 | 308 545 | FLASQUE | 212 |
| 26 | 307 046 | VIS Ø5x16 (4) | 203 |
| 27 | 944 109 | CLAVETTE 3x3x8 | 204 |
| 28 | 994 301 | ARBRE | 213 |
| 31 | 311 742 | PROTECTEUR COMPLET | 218 |
| 38 | 880 734 | VIS 5x25 NOIR | 203 |
| 41 | 321 735 | COUPLE PIGNON (inclus 6 et 20) | 220 |
| 42 | 314 428 | BOUTON INTERRUPTEUR | 203 |
| 43 | 325 050 | CARCASSE | 213 |
| 44 | 321 733 | JOINT | 204 |
| 45 | 319 319 | INTERRUPTEUR | 217 |
| 47 | 325 051 | TRINGLE | 203 |
| 48 | 999 088 | JEU DE CHARBONS | 207 |
| 49 | 317 810 | PORTE CHARBON | 206 |
| 50 | 308 536 | RESSORT | 204 |
| 51 | 325 054 | SUPPORT INTER | 203 |

G 13SB3 (2/2)

| 52 | 980 063 | BORNE | 202 |
|------------------------------|-------------------|------------------------|--------------|
| 53 | 984 750 | VIS Ø4x16 (2) | 203 |
| 54 | 937 631 | SERRE CABLE | 202 |
| 55 | 953 327 | ENTREE DE CABLE Ø8.8 | 202 |
| 57 | 301 815 | VIS Ø4x45 (2) | 203 |
| 59 | 325 052 | CARTER ARRIERE | 210 |
| 60 | 714 500 | CABLE 2x1.0 - 5 Metres | 211 |
| 61 | 319 320 | FICHE | 204 |
| ACCESSOIRES STANDARDS | | | |
| POS. | REFERENCES | DESIGNATIONS | CODES |
| 501 | 938 332Z | CLE | access. |
| 502 | 994 322 | POIGNEE | access. |
| 504 | 325 515 | COFFRET | access. |